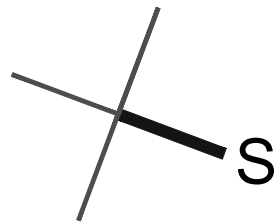
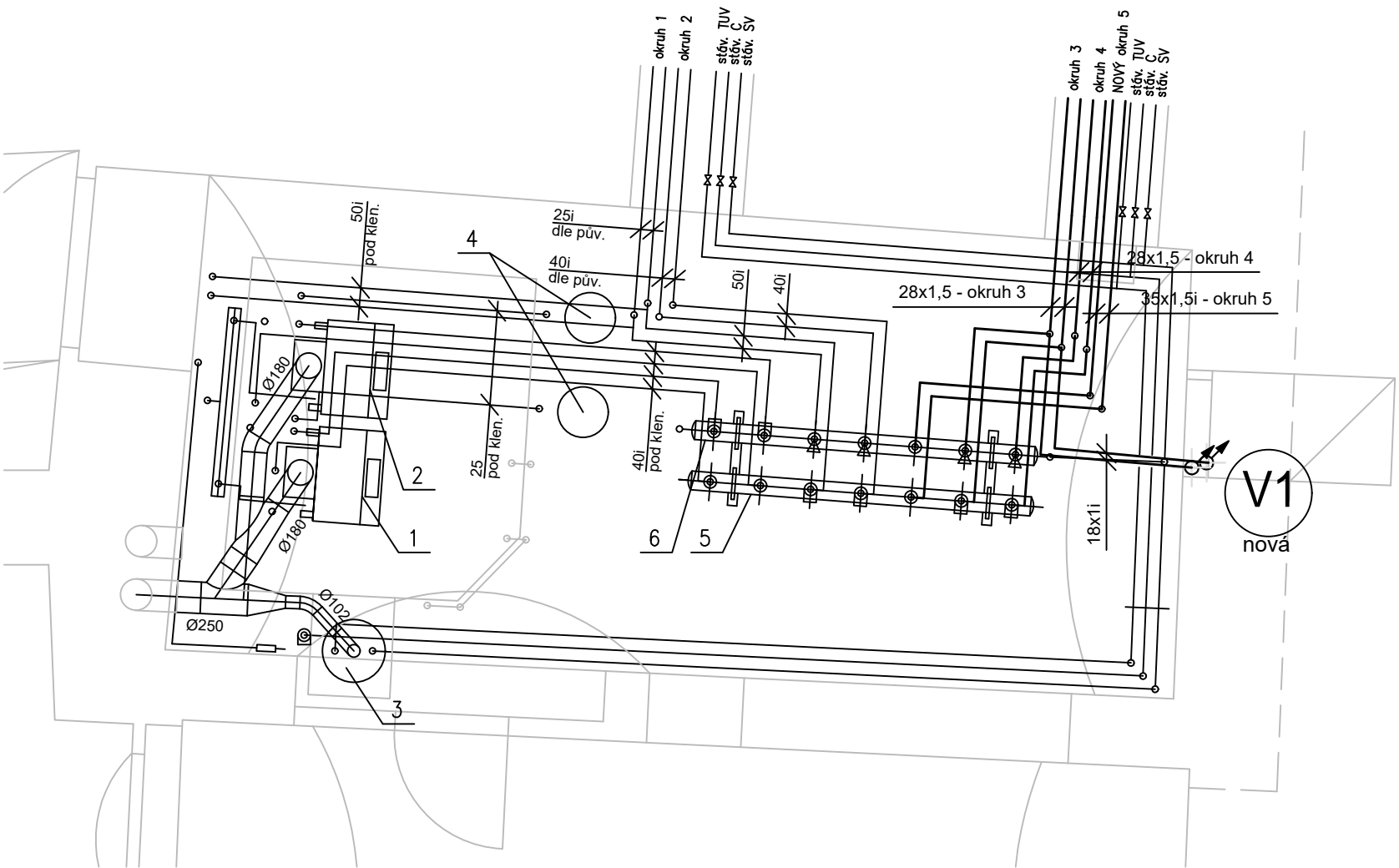
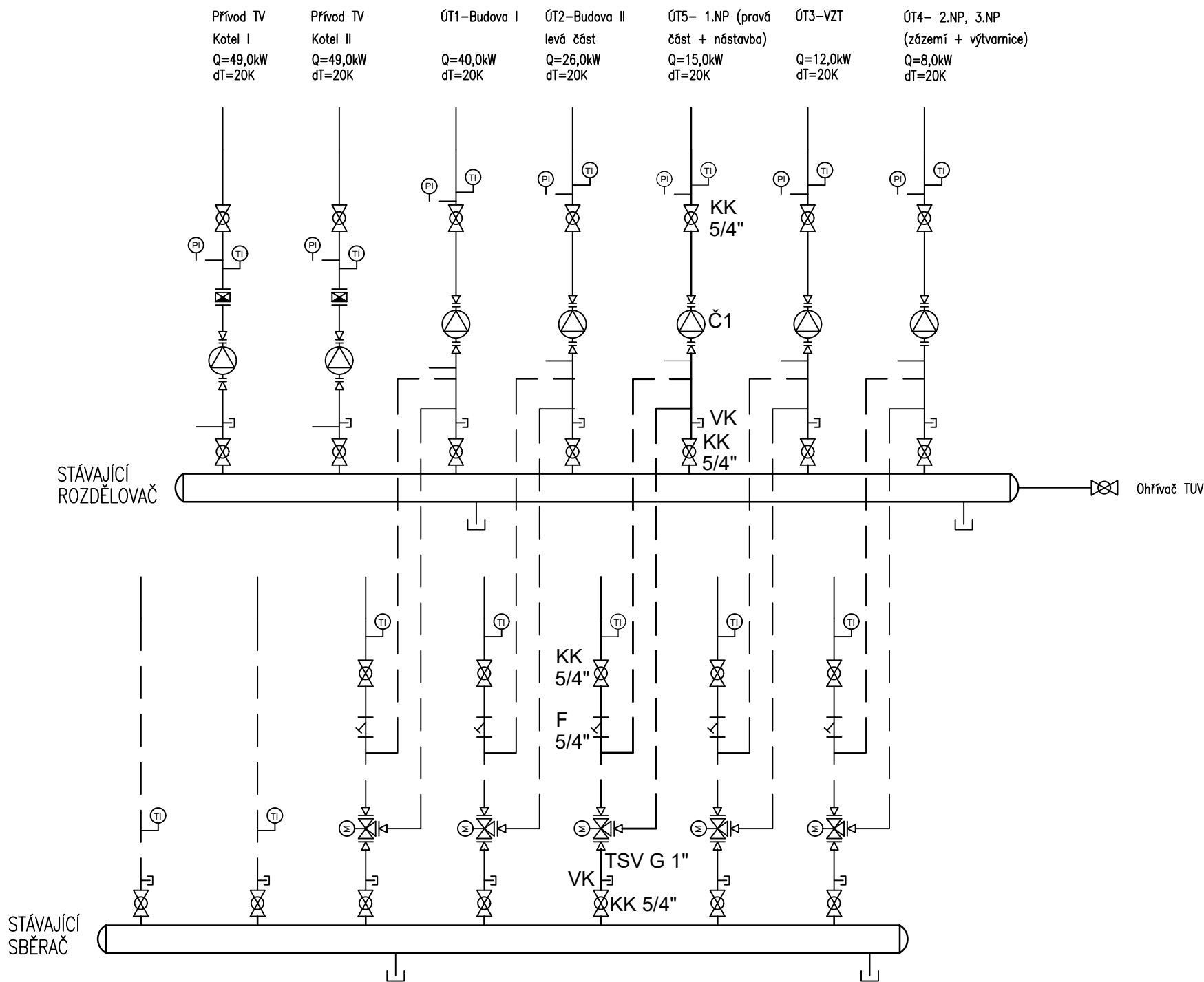


PŮDORYS KOTELNY 1.PP - NAVRHOVANÝ STAV M 1:50



SCHEMA OKRUHŮ ÚT - NOVÝ STAV



Rozdělovač a sběrač v plynové kotelně v 1.PP

LEGENDA ZAŘÍZENÍ

POZICE	neobsazeno	POPIS	POČET	POZNÁMKA
1		Kotel teplovodní plynový litinový VIADRUS G42 ECO Garde 7Z020 (42,0 - 49,0 kW), 2P 2kPa dvoustupňový ventil, s atm. hořákem Furigas a elektron. zapalováním, max. tlak 0,4 MPa	1	stávající
2		Kotel teplovodní plynový litinový VIADRUS G42 ECO Garde 7Z020 (42,0 - 49,0 kW), 2P 2kPa dvoustupňový ventil, s atm. hořákem Furigas a elektron. zapalováním, max. tlak 0,4 MPa	1	stávající
3		Plynový zásobníkový ohřívák TUV typ Q7-50 NBRT T970 s odtahem spalin do komína objem 190 l, výkon 15 kW, rychlost ohřevu vody v nádrži (dt 25K) 24min	1	stávající
4		Expanzní nádoba EXPANZOMAT M (max. 0,50 MPa); objem 140 l; plnicí tlak (předtlak) 180 kPa	2	stávající
5		Rozdělovač topné vody DN 150; délka L = 2700mm (rozteč hrdel 400mm, výška hrdel 150mm)	1	stávající
6		Sběrač topné vody DN 150; délka L = 2700mm (rozteč hrdel 400mm, výška hrdel 150mm)	1	stávající

PARAMETRY KOTELNY A ROZVODU TV, VZT

- jmen. teplota - primár přívod z kotlů 80/60°C
- jmen. teplota - sekundár ÚT, provozní max 80°/60°C
- jmen. teplota - sekundár ÚT tělesa, návrhová 80°/60°C (stávající systém a tělesa)
- jmen. teplota - sekundár ÚT tělesa, návrhová 55°/45°C (nová, pro nízkoteplotní provoz)
- jmen. teplota - ohřev VZT návrh.55°/45°C
- minimální přetlak = statický přetlak za studena 200kPa
- maximální provozní přetlak 270kPa
- maximální dovolený přetlak = pojistný přetlak 300kPa

LEGENDA ARMATUR

- TPV SVŠ TRM VENTILOVÁ VLOŽKA S TERMOSTATICKOU HLAVICÍ SVĚRNÉ REGULAČNÍ ŠROUBENÍ (VŽDY SOUČASNĚ UZAVÍRACÍ) INTEGROVANÁ PŘIPOJOVACÍ ARMATURA PRO STŘEDOVÉ PŘIPOJENÍ
- KK ARV RVV RDT TSV F ZK (A)OV VK KULOVÝ KOHOUT UZAVÍRACÍ PN6, 110°C AUTOMATICKÝ VYVAŽOVACÍ VENTIL RUČNÍ VYVAŽOVACÍ VENTIL REGULÁTOR DIFERENČNÍHO TLAKU TROJCESTNÝ SMĚŠOVACÍ VENTIL FILTR ZPĚTNÁ KLAPKA, VENTIL (AUTOMATICKÝ) ODVZDUŠŇOVACÍ VENTIL VYPOUŠTĚCÍ KOHOUT

±0,000 = 522,800 m n.m. = 1. NADZEMNÍ PODLAŽÍ OBJEKTU DEPOZITU

GENERÁLNÍ PROJEKTANT:		AUTORIZACE:		VÝTIŠK:
Ing. M. ČERMÁK				
<div><div></div><div>ARTPROJEKT</div><div>JIHLAVA spol.s r.o. Mírovníské náměstí 11, 586 01 Jihlava</div></div>				
VEDOUČÍ PROJEKTANT GP:		ZAKÁZKOVÉ ČÍSLO GP:		
Ing. Jakub FRAJ		08-22-SP		
INVESTOR:		Kraj Vysočina, Žižkova 1882/57, 587 33 Jihlava		
STAVBA:		EDUKAČNÍ CENTRUM A ZÁZEMÍ MUZEA VYSOČINY JIHLAVA		
MÍSTO STAVBY:		Masarykovo náměstí 1317/57, Jihlava		
KRESLIL:		ODPOVĚDNÝ PROJEKTANT:		ZPRACOVATEL ČÁSTI PD:
Ing. J. HRBÁČEK		Ing. M. ČERMÁK		
OBJEKT:		D. Dokumentace stavebních objektů - SO-02, SO-03		
ČÁST:		D.1.4.TECHNIKA PROSTŘEDÍ STAVEB - D.1.4.2 VYTÁPĚNÍ		
VÝKRES:		PŮDORYS KOTELNY 1.PP - NAVRHOVANÝ STAV SCHEMA OKRUHŮ ÚT		
FORMÁT:		MĚŘÍTKO:		Č. VÝKRESU:
8x44		M 1:50		
DATUM:		ZAK. ČÍSLO:		ČKJ Projekt, spol. s r.o. Doležalova 1059/31 198 00 Praha 9 IČ. 452 80 495 kancelář : Dolnoměcholupská1418/12 102 00 Praha 10 mob. +420 603 801 400 E-mail : projekt@ckj.cz
11/2023		CKJ-08/2022-P41		
STUPEŇ PD:				
GPS				409 -SO01-1.4.2
SOUBOR:		D.Pozemní stavební objekty		
Tento výkres je majetkem společnosti ČKJ Projekt, spol. s r.o. Nesmí být použit a kopírován třetí osobou, či jinak s ním nakládáno bez souhlasu společnosti.				